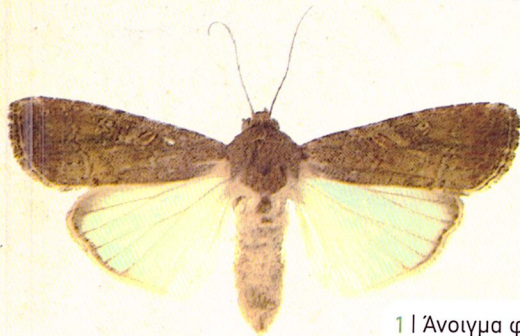


SPODOPTERA FRUGIPERDA

ΕΠΙΒΛΑΒΗΣ ΟΡΓΑΝΙΣΜΟΣ ΚΑΡΑΝΤΙΝΑΣ ΠΟΥ ΠΡΟΣΒΑΛΛΕΙ
ΤΟ ΚΑΛΑΜΠΟΚΙ ΚΑΙ ΠΟΛΛΑ ΑΛΛΑ ΕΙΔΗ



1 | Άνοιγμα φτερών: 20-40mm



2 | Μήκος προνύμφης: 4 mm-35 mm

ΠΩΣ ΜΟΙΑΖΕΙ;

- Ενήλικα έντομα (φώτο 1): Καφέ-γκρί αποχρώσεις σε ποικιλόμορφα σχήματα. Το κάτω μέρος των φτερών ανοικτόχρωμο.
- Προνύμφη (φώτο 2): Καφέ/πράσινο αποχρώσεις με λευκές διαμήκειες γραμμές, με μαύρες τελείες. Στο τελευταίο κοιλιακό τμήμα 4 τελείες είναι διατεταγμένες σε τετράγωνο.
- Προνύμφη: τρέφεται με το φύλλωμα ή τον καρπό προκαλώντας σημαντικές ζημιές.

ΠΩΣ ΕΝΤΟΠΙΖΕΤΑΙ;

- Φυτά ξενιστές: μεγάλο εύρος ξενιστών γεωργικής σημασίας.
- Κύριοι ξενιστές: Καλαμπόκι (*Zea mays*), Ρύζι (*Oryza sativa*), Βαμβάκι (*Gossypium hirsutum*), Πιπεριές (*Capsicum annum*), Μελιτζάνα (*Solanum melongena*), Γαρύφαλλα (*Dianthus sp.*), Χρυσάνθεμα (*Chrysanthemum sp.*), Πελαργόνιο (*Pelargonium*).

ΠΟΣΟ ΕΠΙΖΗΜΙΟ ΕΙΝΑΙ;

- Σε σοβαρές προσβολές ο καρπός και το φύλλωμα παρουσιάζουν έντονα συμπτώματα και χωρίς λήψη μέτρων οι καρποί καθίστανται μη εμπορεύσιμοι.
- Σοβαρές ζημιές προκαλούνται στα είδη: καλαμπόκι, σόργο, ζαχαροκάλαμο, βαμβάκι.

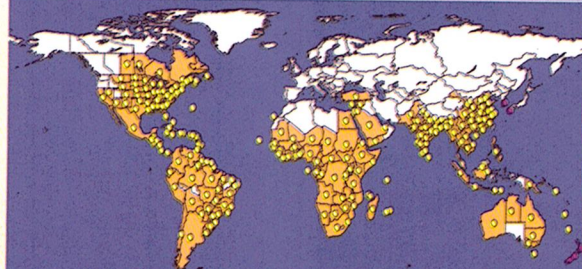
Επιστημονική ονομασία:

Spodoptera frugiperda

Φυτοϋγειονομικό καθεστώς:

Επιβλαβής οργανισμός καραντίνας

Γεωγραφική κατανομή:



Spodoptera frugiperda (LAPHFR)

● Present ● Transient

2023-03-17
© EPPPO <https://gd.eppo.int>



ΕΛΛΗΝΙΚΗ ΔΗΜΟΚΡΑΤΙΑ
Υπουργείο Αγροτικής Ανάπτυξης και Τροφίμων
Γενική Διεύθυνση Γεωργίας
Διεύθυνση Προστασίας Φυτικής Παραγωγής

SPODOPTERA FRUGIPERDA



ΠΑΡΟΜΟΙΑ ΕΙΔΗ:

SPODOPTERA LITTORALIS



HELICOVERPA ARMIGERA

Spodoptera littoralis > (Σποντόπτερα):

προσβάλλει πιπεριές, κραμβοειδή, λαχανικά κ.α.

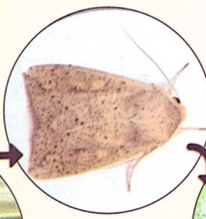
Helicoverpa armigera > (πράσινο σκουλήκι):

προσβάλλει βαμβάκι, τομάτες, λαχανικά, καλαμπόκι κ.α.

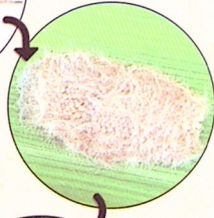
Και τα δύο είδη είναι ευρέως διαδεδομένα στην Ελλάδα.

ΒΙΟΛΟΓΙΚΟΣ ΚΥΚΛΟΣ

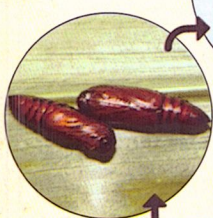
Τα ενήλικα είναι νυκτόβια. Τα θηλυκά εναποθέτουν αυγά μέχρι και για 17 ημέρες



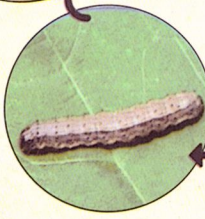
Εναπόθεση αυγών σε ομάδες των 100-300



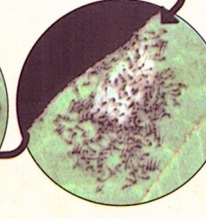
Ο βιολογικός κύκλος διαρκεί μέχρι 66 μέρες



Η νύμφωση γίνεται στο έδαφος, διαρκεί 7-37 μέρες



Τελικό στάδιο ανάπτυξης της προνύμφης η οποία συνεχίζει να τρέφεται στα φύλλα



Οι νεοεκκολαφθείσες προνύμφες τρέφονται κοντά στα αυγά

ΤΡΟΠΟΣ ΔΙΑΣΠΟΡΑΣ

- Το έντομο μπορεί να πετάξει μέχρι και 100 Km την ημέρα. Μετακίνηση σε μεγάλες αποστάσεις μέσω αέριων μαζών.
- Μέσω εμπορίου των μολυσμένων καρπών καλαμποκιού, πιπεριάς, τομάτας και άλλων ξενιστών.
- Μέσω των φυτών προς φύτευση των ειδών καλαμποκιού, χρυσάνθεμο, γαρύφαλλο κ.α.

ΑΝΤΙΜΕΤΩΠΙΣΗ

- Χρήση παγίδων (φερομονικών ή φωτός).
- Χρήση εγκεκριμένων εντομοκτόνων.
- Καταστροφή προσβεβλημένων φυτών ή/και καρπών.
- Συστηματικό έλεγχο των καλλιεργειών για τη διαπίστωση τυχόν συμπτωμάτων και άμεση ενημέρωση των αρμόδιων φυτοϋγειονομικών υπηρεσιών (ΔΑΟΚ και ΠΚΠΦΠ&ΦΕ) σε περίπτωση εντοπισμού τους.

ΜΕΘΟΔΟΙ ΕΠΙΣΚΟΠΗΣΗΣ

- Μακροσκοπικός έλεγχος σε καλλιέργειες καλαμποκιού, ρυζιού, βαμβάκιου και σολανοειδών και σε καρπούς για εντοπισμό σταδίων του εντόμου ή εντοπισμό συμπτωμάτων στους καρπούς και στα φύλλα.
- Χρήση παγίδων (φερομονικών ή φωτός) κατά την περίοδο πτήσης των εντόμων (Μάρτιο-Οκτώβριο).
- Η επιβεβαίωση παρουσίας του εντόμου γίνεται από το Μπενάκειο Φυτοπαθολογικό Ινστιτούτο.

Επικοινωνήστε μαζί μας

Σε περιπτώσεις υπόπτων συμπτωμάτων επικοινωνείτε με τα τμήματα Ποιοτικού και Φυτοϋγειονομικού Ελέγχου των Δ/νσεων Αγροτικής Οικονομίας και Κτηνιατρικής των Π.Ε της Χώρας καθώς και με το τμήμα Φυτοϋγειονομικού Ελέγχου της Διεύθυνσης Προστασίας Φυτικής Παραγωγής του ΥπΑΑΤ
email: planthealth@minagric.gr